

SANTUÁRIO DE NOSSA SENHORA DA FÁTIMA

FÁTIMA—PORTUGAL

TELEF. 47182

275. Moçambique

Dioce. Quilimane

1917-1967
CINQUENTENÁRIO DAS
APARIÇÕES DE FÁTIMA



Capela-escola santuário
de N^{ra} Senhora de Fátima.

fotos enviadas pelo P. Emilio Bertuletti, superior da Missão
de S. Tiago de Mamarroi- Quilimane, com 70.000 habitantes.
em 25.7.1968

1994.01.14 - Dioc. Quilimane

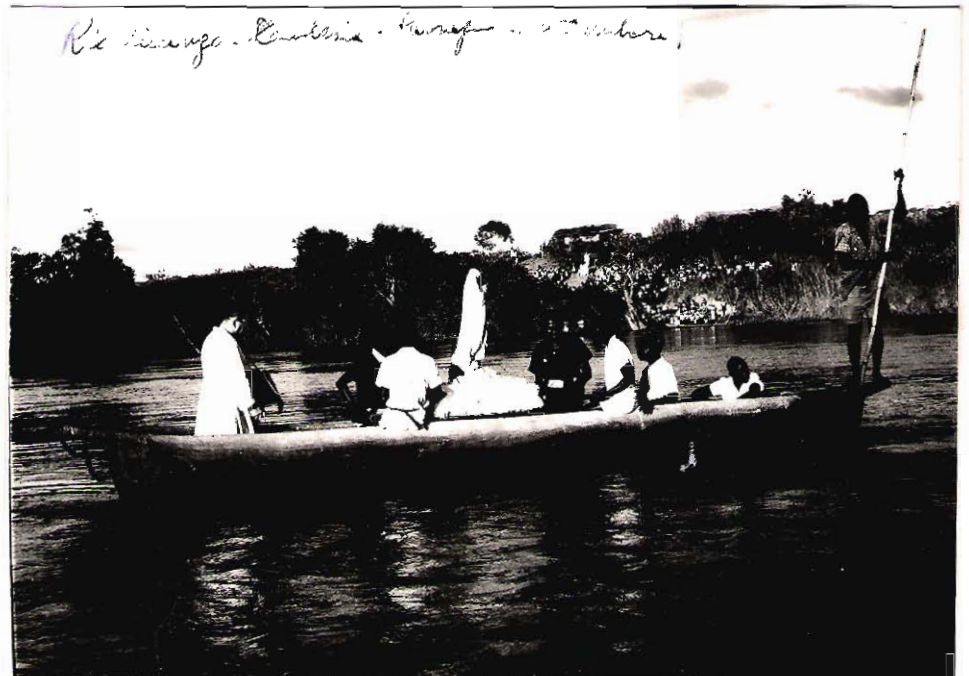
275. Moç

Namarroi

fotos enviadas pelo P. Emilio Bertuletti, superior da Missão de S. Tiago de Namarroi - Quelimane, com 70.000 habitantes- Enviadas em 25.7.1968



A capela era pequena... por tanta gente!



Rio Zambeze - Quelimane - Namarroi - 27 de Julho

* Em 1994.01.14 a Diocese de Quelimane foi desmembrada para a Dioc. de Cova da Beira, ficando a Dioc. de Cova da Beira a rector Norte da Dioc. de Quelimane.