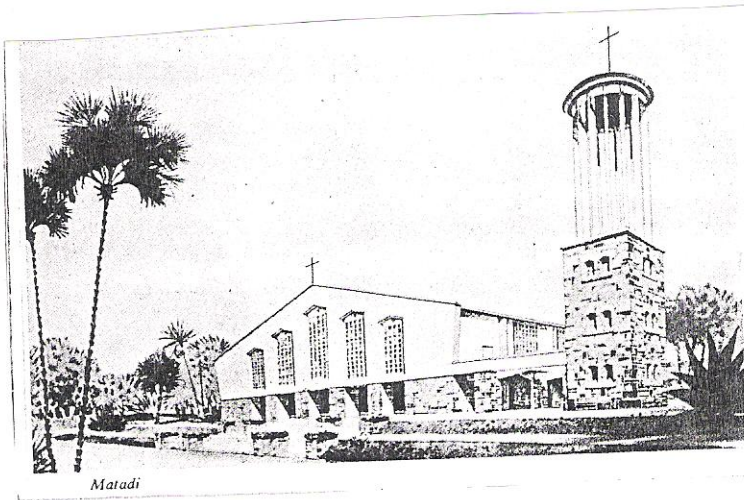


275. Zaire

MATADI

Dioce: Matadi



REPÚBLICA DO CONGO KINSHASA

*MATADI*

Uma paróquia dedicada a Nossa Senhora de Fátima.

A igreja foi construída em 1955-1956.

Dimensões: 75 m de comprimento × 25 m de largura × 15 m de altura.

*(Informação e foto enviadas pelo Bispo de Matadi).*

Em: "Fátima 50", nº 1, 13 Mai, 1967, p. 35