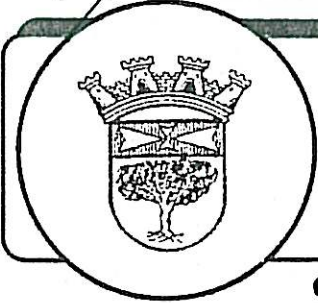


275.P - PROENÇA-A-NOVA



RF

O CONCELHO DE PROENÇA-A-NOVA

QUINZENÁRIO REGIONALISTA 19 (306) 25 OUT. 1996, p. 1, col. 2-3. PORTE PAGO

Director e Editor
ALFREDO DIAS

Composto no Cartório Paroquial de Pro.-a-Nova
Impresso na Gráfica do jornal "Reconquista"

Assinatura anual: Portugal e Estrangeiro
1300\$00 - 1.720 exemplares.



TAXA PAGA
6150 Proença-a-Nova
Portugal - IVA incluído

PARA MONTES DA SENHORA S.PEDRO DO ESTEVAL PERAL

PROENÇA-A-NOVA O PEQUENO MONUMENTO AO CORAÇÃO DE MARIA PROVOCA MANIFESTAÇÃO DE FÉ



No 1º Domingo de Outubro, dia 6, às 16 horas, realizou-se em Proença-a-Nova a tradicional procissão com a Imagem do Coração de Maria, venerada no seu monumento erguido junto do Terminal Rodoviário.

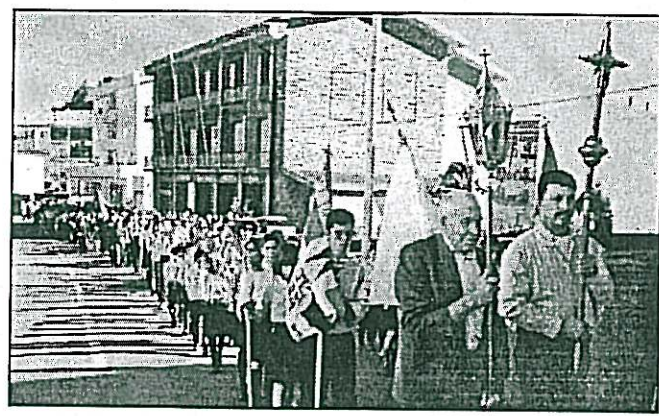
Conduzida aos ombros de jovens bombeiros, o andor foi levado através das ruas Comendador Assis Roda, Largo dos Bombeiros, Rua de Santa Cruz, Pedro da Fonseca, Nossa Senhora, Av. Francisco Tavares, Hospital, Casa de Repouso. Em cuja frente estacionou o cortejo processional perante os internados, se rezou um Mistério do Rosário numa sentida emoção de todos. Terminada a oração, prosseguiu-se descendo pela Rua Comendador Sebastião Alves, Rua Pe. Manuel Alves Catarino, a caminho do local do monumento. Em todo o percurso foi rezado o Terço, sendo entremeado no fim de cada Mistério pelo cântico: "Coração Virginal de Maria", com o acompanhamento da música da Banda da Serfã, percurso sempre escoltado pelo grupo dos Escuteiros. No final, defronte do momento, o pároco da freguesia, Pe. Alfredo Dias, fez uma breve alocução, rezou a Consagração da Paróquia ao Imaculado Coração de Maria. A encerrar as cerimónias houve o toque de continência, e a Sagrada Imagem regressou ao seu local.

Estiveram presentes a este acto alguns membros da Comissão Nacional dos Monumentos pró-Coração de Maria. A Comissão local presidida pelo, Sr. Luis Reis, pôr todo o empenhamento nesta Celebração.

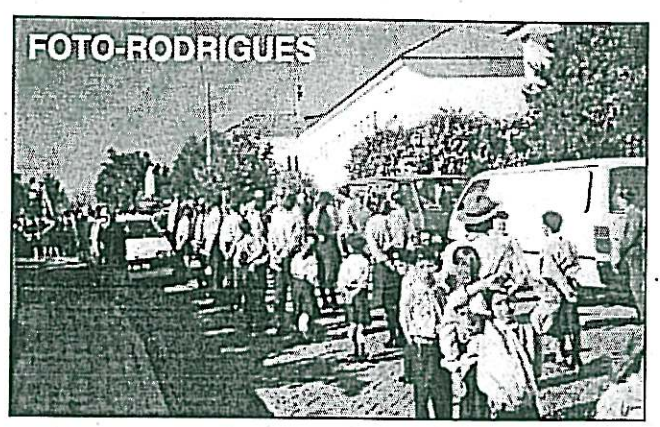
(Cont. na pág.6)



PROENÇA-A-NOVA O PEQUENO MONUMENTO AO CORAÇÃO DE MARIA PROVOCA MANIFESTAÇÃO DE FÉ (Cont. da 1ª pág.)



O cortejo ao passar junto do Quartel dos Bombeiros.



Os internados da Casa de Repouso recebem a visita de Nossa Senhora